

## TLAČÍTKO

A. Bezpečnostní zámek



B. Viz bezpečnostní pokyny

C. Výtažná nádoba

D. Kolečka

E. Vstupní otvor pro papír/kartu

F. Řídicí panel a kontrolky LED

⏪ 1. Zpětný chod

○ 2. ZAPNUTO/VYPNUTO (zelená)

▷ 3. Dopředu

🔥 4. Přehřátí (červená) a

Vyjměte papír (žlutá)

🗑️ 5. Nádoba otevřená (žlutá)

## TECHNICKÉ ÚDAJE

**Bude skartovat:** papír, kancelářské sponky a platební karty

**Nebude skartovat:** disky CD/DVD, samolepicí štítky, skládaný papír, průsvitné diapozitivy, noviny, karton, velké sponky na papír, laminované materiály, desky na papír, rentgenové snímky a jiné než výše uvedené plastové materiály

**Velikost skartované papírové/kartové drti:**

Mikrořez ..... 3 mm x 10 mm

**Maximálně:**

Listů na průchod ..... 10\*

Karet na průchod ..... 1\*

Šířka otvoru pro papír ..... 223 mm

\*Papír o gramáži 70 g/m a formátu A4, při 220 – 240 V, 50/60 Hz, 2 A; těžší papír, vlhkost nebo jiné než nominální napětí může snížit kapacitu. Maximální doporučené denní použití: 150 listů za den; 10 platebních karet (🗑️) 10 archů na jeden průchod, aby nedocházelo k zasekávání.

## ⚠️ UPOZORNĚNÍ: DŮLEŽITÉ BEZPEČNOSTNÍ POKYNY – Přečtěte si před použitím!



- Informace o požadavcích na provoz, údržbu a servis naleznete v příručce k použití. Než začnete skartovací zařízení používat, přečtěte si celý návod.
- Udržujte mimo dosah dětí a domácích zvířat. Nevkládejte ruce do otvoru pro papír. Nepoužíváte-li zařízení, vždy je vypněte nebo odpojte od sítě.
- Chráňte otvory zařízení před vnikáním cizích předmětů – rukavic, bižuterie, oděvu, vlasů atd. Pokud se nějaký předmět dostane do horního otvoru, přepněte na Zpětný chod (⏪) k uvolnění předmětu.
- Na zařízení nebo v jeho blízkosti nepoužívejte aerosoly, maziva na bázi ropy či jiné hořlavé materiály. Nepoužívejte na skartovací zařízení plechovky se stlačeným vzduchem.
- Zařízení nepoužívejte, pokud je poškozené nebo vadné. Skartovací zařízení nerezobírejte. Zařízení neumísťujte blízko zdroje tepla nebo vody.

- Nedotýkejte se odkrytých ostří pod hlavou skartovacího zařízení.
- Skartovací zařízení musí být zapojeno do řádně uzemněné zásuvky s napětím a proudem určeným na typovém štítku. Uzemněná zásuvka musí být nainstalována poblíž zařízení a musí být snadno přístupná. S tímto výrobkem nepoužívejte měniče, transformátory ani prodlužovací šňůry.
- **NEBEZPEČÍ POŽÁRU – NEPOUŽÍVEJTE** ke skartování blahopřání se zvukovými čipy nebo bateriemi.
- Určeno k použití pouze v interiéru.
- Před čištěním nebo servisem skartovací zařízení vypněte.

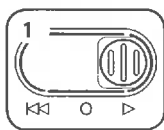
## ZÁKLADNÍ FUNKCE SKARTOVACÍHO ZAŘÍZENÍ



**Souvislý provoz:**  
maximálně 7 minut

**POZNÁMKA:** Po každém průchodu pokračuje zařízení krátce v provozu až do úplného uvolnění otvoru. V případě nepřetržitého provozu trávajícího déle než 7 minut zahájí zařízení automaticky přestávku v délce 60 minut umožňující jeho ochlazení.

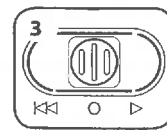
### PAPÍR/KARTA



1 Zapojte do zásuvky a nastavte na Automatický start (▷)



2 Zaveďte papír nebo kartu do otvoru pro papír a pusťte ji



3 Po skončení skartace stisknutím nastavte na Vypnuto (○)

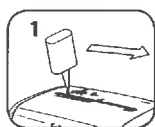
🔒 Bezpečnostní zámek brání náhodnému spuštění stroje. 🗑️ Pro jeho nastavení nejprve vyčkejte, dokud se skartovací stroj nezastaví, pak nastavte ovládací spínač do polohy Vypnuto (○) a následně přesuňte černé tlačítko směrem dolů. 🗑️ Pro odblokování přesuňte černé tlačítko nahoru. Z bezpečnostních důvodů skartovací stroj vždy po použití odpojte od sítě.

## ÚDRŽBA VÝROBKU

### MAZÁNÍ SKARTOVACÍHO ZAŘÍZENÍ OLEJEM

Aby mohly dosahovat špičkového výkonu, je třeba všechny skartovačky s mikrořezem mazat. Pokud není skartovač naolejován, může mít menší kapacitu papíru, může při skartování vydávat nepříjemný hluk a mohl by se i zastavit. Abyste se těchto problémů vyvarovali, doporučujeme skartovací zařízení při každém vyprázdnění nádoby na odpad namazat olejem.

POSTUPOUJTE PODLE NIŽE UVEDENÝCH POKYNŮ PRO MAZÁNÍ A CELÝ POSTUP PŘEVEĎTE DVAKRÁT



\*Na vstupní otvor naneste olej



Stiskněte a podržte Posun (▶) po dobu 2 – 3 sekund



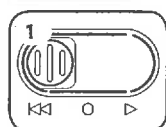
**\*Používejte výhradně rostlinný olej, který není určen k rozprašování a je v nádobce s dlouhou hubicí, např. Fellowes 35250**



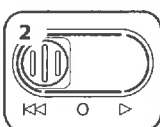
Přejděte na oddíl podpory (Support Section) na adrese [www.fellowes.com](http://www.fellowes.com) nebo si na zadní straně příručky najdete příslušné telefonní číslo.

## ODSTRAŇOVÁNÍ PORUCH

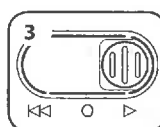
### UVÍZNUTÍ PAPIRU



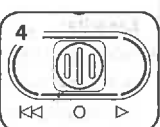
Nastavte na Zpětný chod (◀◀) na 2-3 sekundy



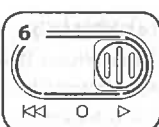
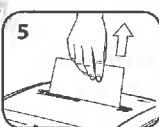
Střídavě papír tlačte a tahejte



Nastavte na Vypnuto (○) a odpojte



Opatrně vytáhněte nerozřezaný papír ze vstupního otvoru. Připojte do zásuvky



Nastavte přepínač do polohy Automatický start (▶) a pokračujte ve skartaci

### Skartovací zařízení nespouští:

Zkontrolujte, zda je spínač v poloze Zapnuto (○).

Presvědčte se, že bezpečnostní zámek je v odblokované poloze.

Zkontrolujte, zda je nádoba zavřená.

Zkontrolujte, zdali neuvízl papír.

Vyjměte a vyprázdňte nádobu.

Počkejte 60 minut, až se motor ochladí.



**Kontrolka přehřátí:** Pokud se rozsvítí indikátor přehřátí, znamená to, že skartovačka překročila maximální povolenou provozní teplotu a musí se zchladit. Po celou dobu regenerace zůstane tento indikátor rozsvícen a skartovací stroj nepoběží. Další informace o nepřerušovaném provozu a regenerační době naleznete v oddíle Základní funkce skartovacího zařízení.



**Nádoba je otevřená:** Pokud je nádoba otevřená, skartovací zařízení nepoběží. Pokud se tento indikátor rozsvítí, zavřete nádobu, abyste mohli pokračovat ve skartování.



**Vyjměte papír:** Pokud se rozsvítí tento indikátor, stiskněte tlačítko Zpětný chod (R) (◀◀) a vyjměte papír. Snižte množství papíru na přijatelný počet a znovu listy zaveďte do otvoru pro papír.

## OMEZENÁ ZÁRUKA NA VÝROBEK

Omezená záruka: Společnost Fellowes, Inc. („Fellowes“) zaručuje, že součástky zařízení budou bez jakýchkoliv vad materiálu a provedení po dobu 2 let od data nákupu původním spotřebitelem a na stejnou dobu poskytne servis a technickou podporu. Společnost Fellowes zaručuje, že řezací ostří stroje budou bez jakýchkoliv vad materiálu a provedení po dobu 5 let od data nákupu původním spotřebitelem. Pokud se v průběhu záruční doby ukáže jakákoliv část jako vadná, bude vaše jediná a výlučná forma nápravy oprava nebo výměna vadné části podle volby a na náklady společnosti Fellowes. Tato záruka se nevztahuje na případy zneužití zařízení, jeho chybného provozu, nedodržení norem pro jeho používání, provoz skartovacího zařízení s nesprávným napětím (jiným než je uvedeno na štítku) nebo neautorizované opravy. Společnost Fellowes si vyhrazuje

právo účtovat zákazníkům dodatečné náklady spojené s dodávkou náhradních dílů nebo servisu mimo zemi, v níž autorizovaný prodejce původně zařízení prodal. JAKÁKOLI PŘEDPOKLÁDANÁ ZÁRUKA, VČETNĚ ZÁRUKY PRODEJNOSTI NEBO VHODNOSTI PRO URČITÝ ÚČEL, JE TÍMTO ČASOVĚ OMEZENÁ NA VÝŠE UVEDENOU ZÁRUČNÍ DOBU. V žádném případě není společnost Fellowes odpovědná za případné následné nebo náhodné škody přisuzované tomuto produktu. Tato záruka vám přiznává určená zákonná práva. Doba trvání, náležitosti a podmínky týkající se této záruky platí celosvětově, kromě případů, kde místní zákony ukládají odlišná omezení, výhrady nebo podmínky. Se žádostí o další podrobnosti nebo o servis v rámci této záruky se obraťte přímo na nás nebo na svého prodejce.